



## DAS VALUE til spildevand og vandforsyning - holder styr på værdierne af de fysiske aktiver

### Værdifastsættelse og investeringsbehov/-planlægning

**DAS VALUE** er en del af DAS family®-programpakken og et værktøj, der effektivt registrerer og værdifastsætter fysiske aktiver på både spildevands- og vandforsyningsområdet.

Værdifastsættelsen giver et godt overblik over alle anlæg og over den værdi, som aktiverne repræsenterer.

**DAS VALUE** kan også medvirke til at planlægge det fremtidige investeringsbehov og dermed skabe overblik over, om investeringsniveauet skal ændres.

**DAS VALUE** er baseret på DANVA's datamodeller for ledningsregistrering på spildevands- og vandforsyningsområdet, henholdsvis DANDAS og DANVAND. Det sikrer, at der ved beregning af værdien af de fysiske aktiver altid anvendes opdaterede ledningsregistreringsdata.

### Selskabsdannelse og værdifastsættelse

Forsyningsvirksomhederne blev udskilt fra kommunerne til selvstændige selskaber senest 1. januar 2009. **DAS VALUE** kan værdifastsætte de fysiske aktiver som basis for åbningsbalancen. Også her kan **DAS VALUE** spare meget arbejde. Beregningerne foretages som nævnt på basis af oplysninger direkte fra ledningsregistreringsdatabaserne. På baggrund af disse foretager **DAS VALUE** en beregning af genanskaffelsesværdi inkl. afskrivninger (sekundær værdi) for hvert fysisk aktiv. Beregning baseres på DANVA's lister over enhedspriser og levetider. Er aktiver oplyst i systemet med reelle kostpriser, anvendes disse.

**DAS VALUE** understøtter integration til økonomisystem Navision. Åbningsbalancen og efterfølgende til-/afgang, op-/nedskrivninger og rettelse af levetider overføres til Navision til bogføring og dannelse af balancen. Værdierne af anlægsprojekter planlagt i Navision overføres fra Navision til DAS family ved aktivering af anlægget.

### Håndtering og udveksling af data

For spildevandsområdet kan **DAS VALUE** foretage beregninger fra ledningsdatabaserne baseret på DANDAS formatet, DAS 4/5-formatet samt andre database- og filformater.

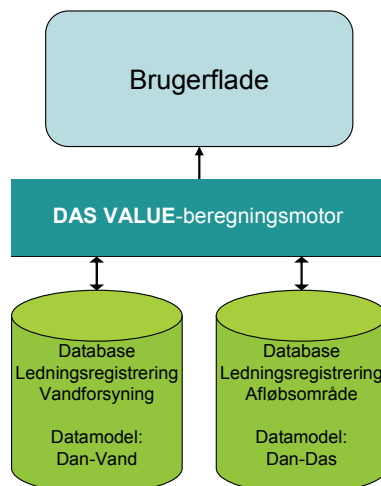
For vandforsyningsområdet kan **DAS VALUE** foretage beregninger ud fra ledningsdatabaser baseret på DANVAND eller andet filformat.

Behov for oprettelse, digitalisering, håndtering og konvertering af ledningsoplysninger?

NIRAS assisterer gerne med alle opgaver på både spildevands- og vandforsyningsområdet.

### Yderligere oplysninger

Fagchef, DAS, Dorte Juul Sørensen, tlf. 9630 6542, [uls@niras.dk](mailto:uls@niras.dk)



*DAS VALUE beregner værdien af de fysiske aktiver. Der er mulighed for at lave forskellige rapporter fra programmet til eksempelvis forsyningsvirksomhedens økonomistyringssystem eller til benchmarking*

Se flere illustrationer på bagsiden.

Allerød 4810 4200  
Århus 8732 3232  
Aalborg 9630 6400  
Odense 6312 1581

[www.niras.dk](http://www.niras.dk)  
[www.dasfamily.dk](http://www.dasfamily.dk)

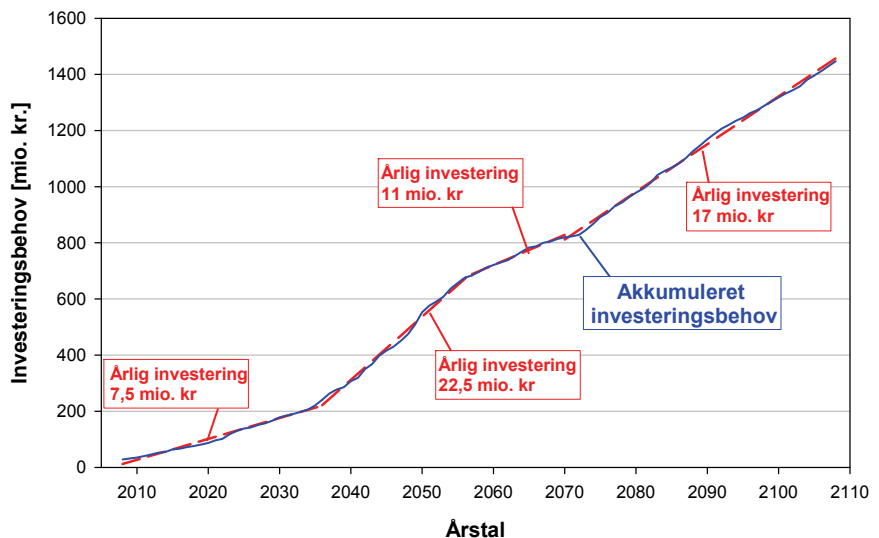
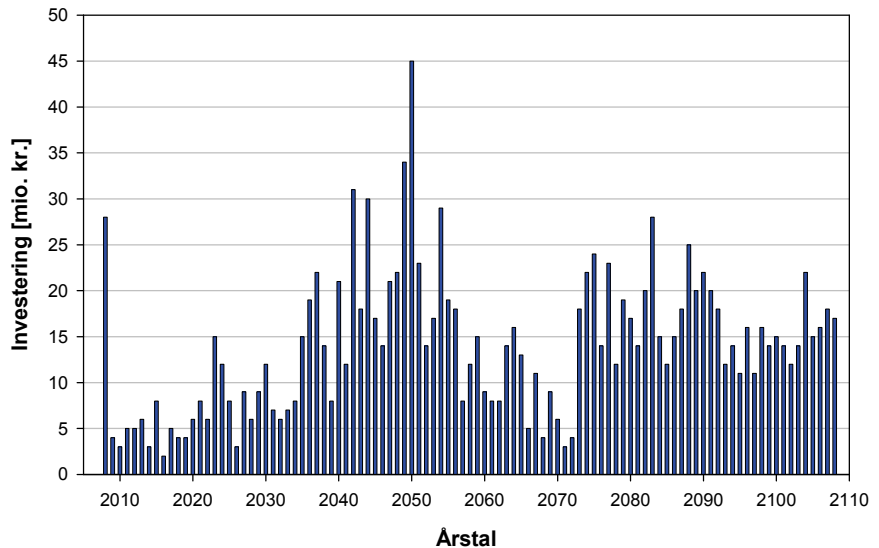
## DAS VALUE til spildevand og vandforsyning

Aktiver for eksempelvis kloakken, der er 100 % afskrevet.

Investeringsbehovet i 2008 repræsenterer de aktiver, der er 100 % afskrevet til og med 2008.

Akkumulering af aktiver gennem de næste 100 år for eksempelvis kloakken. Kurverne viser, at det årlige investeringsbehov frem til 2036 er ca. 7,5 mio. kr., hvorefter investeringsbehovet stiger til 22,5 mio. kr. Derefter falder det igen i 2057 til 11 mio. kr. årligt frem til 2070, hvor det stiger til 17 mio. kr.

Der er tilknyttet en kortgenerator i **DAS VALUE**, således at forsyningsvirksomheder grafisk kan få vist, hvor investeringerne på spildevands- og vandforsyningsområdet bør foretages fremover. Her en grafisk præsentation af, hvor investeringerne skal foretages f.eks. på spildevandsområdet.



- Investeringsplan**
- Investering 0- 5 år
  - Investering 5 - 10 år
  - Investering 10 -15 år
  - Investering 15 - 20 år
  - Investering 20 - 25 år
  - Investering 25 - 50 år
  - Investering 50 - 75 år
  - Investering 75 - 100 år

